



PSA

Ufficio del Piano

Cortale, Amaroni

Borgia, Caraffa

Girifalco, San Floro, Settingiano



Piano Strutturale Associato

2° Forum Partecipazione

Giovedì 21 ottobre 2010 ore 16,30

sala Sviluppo Italia (ex BIC)

loc Campo di Marteletto - Settingiano CZ

Tema:

La città verde

presentazione dello Schema generale delle scelte di pianificazione



PSA

Ufficio del Piano

Cortale, Amaroni

Borgia, Caraffa

Girifalco, San Fiere, Settingiano

Ufficio Del Piano

RESPONSABILE UFFICIO DEL PIANO

Geom. Vincenzo Conte

PROGETTISTA E RESP. PROCEDIMENTO

Arch. Vito Migliazza, Uff. Tecn. Caraffa

DIRETTORE SCIENTIFICO UFFICIO DEL PIANO

Arch. Domenico Santoro

TECNICI COMUNALI

S. Floro: Geom. Procopio Vittorio
Amaroni: Geom. Bongarzone Mario
Girifalco: Geom. Signorelli Rocco
Settingiano: Geom. Lipari Ferdinando
Cortale: Geom. Conte Vincenzo
Caraffa: Arch. Migliazza Vito
Borgia: Geom. Bertucci Ubaldo

CONSULENTI

Normativa: Arch. Canino Walter
Geologia: Geol. Rizzuti Eraldo
Agronomo: Agr. Figliuzzi Massimiliano
Infrastrutture: Ing. Scalise Raffaele
Archeologia e storia: Dott. Mantello Cinzia
Attività economiche Ing. Viola Paolo
Problemi costieri: Arch. Papaleo Roberto

GIOVANI PROFESSIONISTI

Settingiano: Ing. Chiriaco Carla,
Borgia: Ing. Zangan Emiliano,
Caraffa Arch. J. Bubba Emidio,
Cortale Arch. Raimondo Paolo,
Girifalco Arch. Conaci Domenico,
Amaroni Arch. Papaleo Massimo,
Amaroni, cartografia Web Arch. Scicchitano Paolo,
S. Floro: Geom. Ferro Luca,



PSA

Ufficio del Piano

Cortale, Amarni

Ergia, Caraffa

Cirifalco, San Floro, Settingiano

Quadro Conoscitivo



Pianificazione vigente

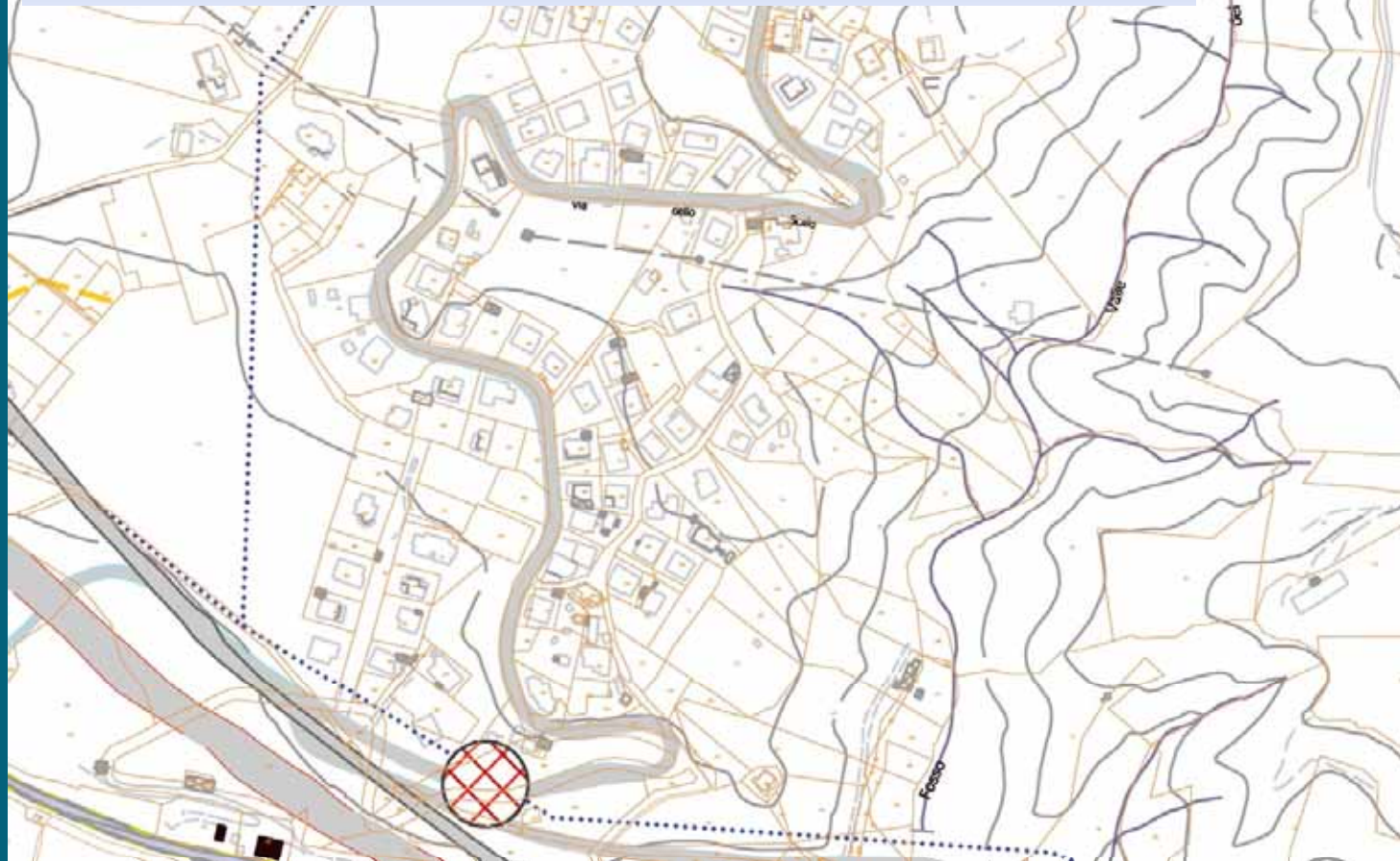
Quadro Conoscitivo

Analisi patrimonio edilizio



Quadro Conoscitivo

Base cartografica con catastale





PSA
Ufficio del Piano
Cortale, Amarni
Ergia, Caraffa
Cirifalco, San Fiere, Settingiano

Quadro Conoscitivo

The screenshot displays a web-based Geographic Information System (GIS) interface. The main map area shows a topographic map with blue contour lines. A data table is overlaid on the map, listing building levels and their descriptions. The table has three columns: 'Livello', 'Elevazione', and 'Descrizione'. The data rows are as follows:

Livello	Elevazione	Descrizione
0601010	362.390000	Edificio (residenziale) con annesso
0601010	368.540000	Edificio (residenziale) con annesso
0601010	355.830000	Edificio (residenziale) con annesso
0602010	362.390000	Chiesa alla annesso
0601010	362.000000	Edificio (residenziale) con annesso

The interface includes a search bar at the top left, a scale indicator (Scala 1: 12090), and a legend on the right side. The legend lists layers: 'catt', 'edfio', 'ed_caraffa', 'Curve di livello', and 'iso_caraffa'. The bottom of the screenshot shows a Windows taskbar with various open applications and the system clock at 17:43.

Web Gis online

PSA Cortale - 2° Forum Partecipazione - Schema generale scelte pianificazione – ottobre 2010



PSA

Ufficio del Piano

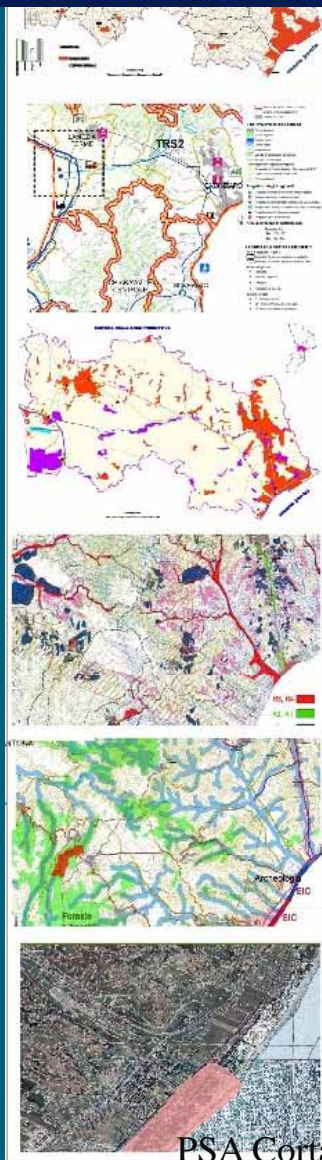
Cortale, Amaroni

Ergia, Caraffa

Cirilfice, San Fiore, Settingiano

Quadro Conoscitivo

Pianificazione sovraordinata



PSA Cortale - 2° Forum Partecipazione - Schema generale scelte pianificazione - ottobre 2010



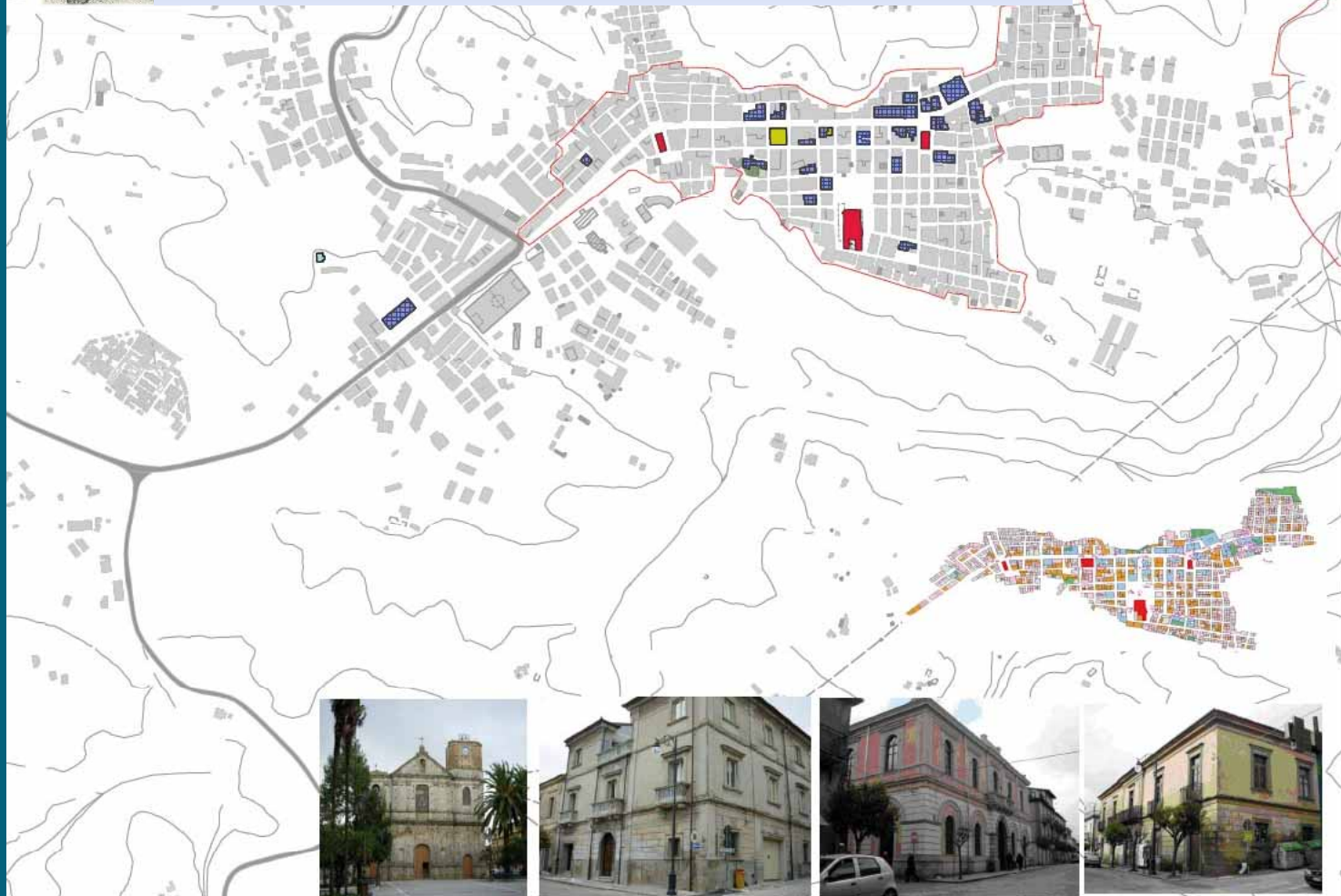
PSA

Ufficio del Piano

Cortale, Amarni
Ergia, Caraffa
Cirifalco, San Fiere, Settingiano

Quadro Conoscitivo

Analisi patrimonio storico





PSA

Ufficio del Piano

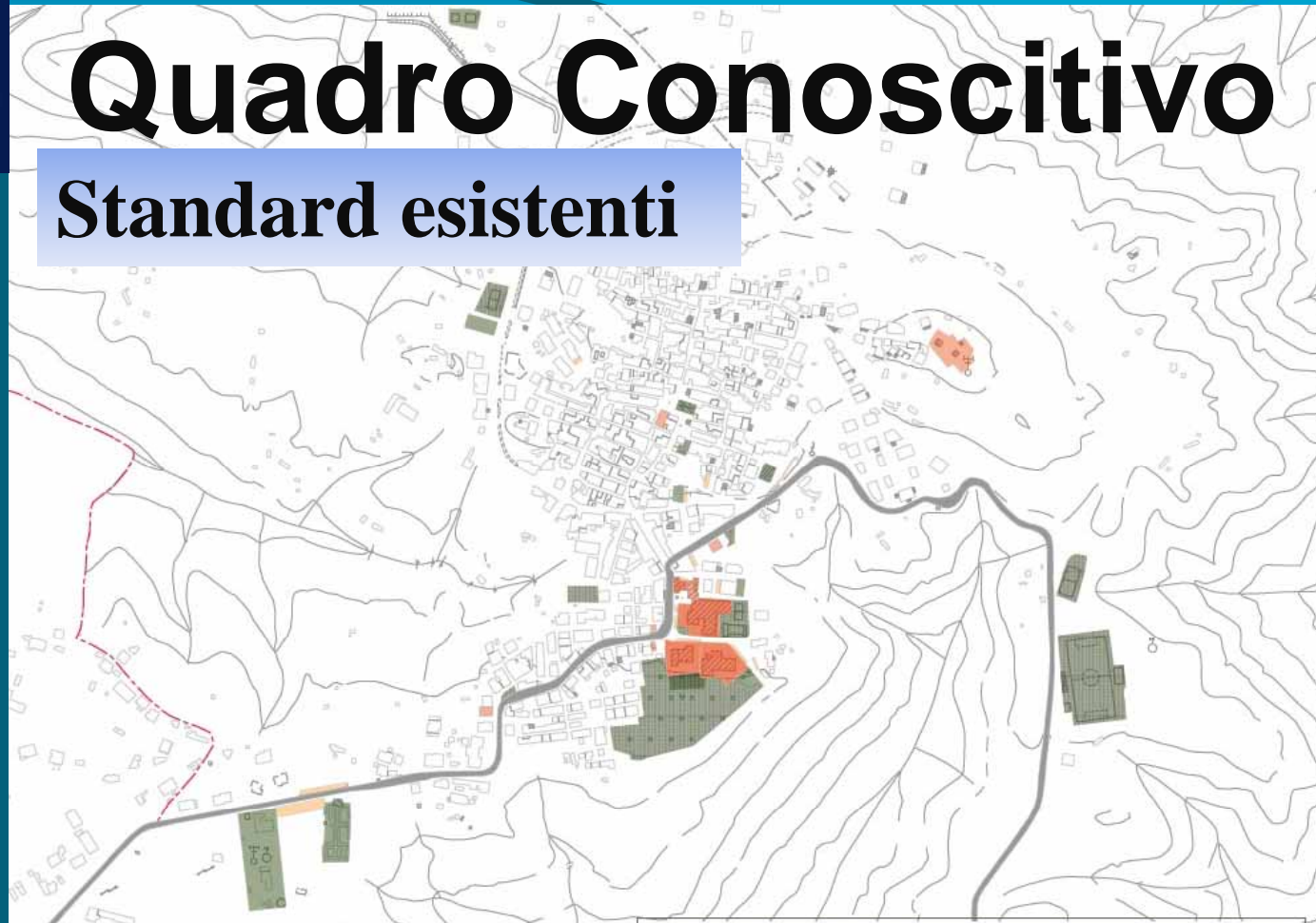
Cortale, Amaroni

Ergia, Caraffa

Cirifalco, San Fiere, Settingiano

Quadro Conoscitivo

Standard esistenti



USO STANDARD ESISTENTI							
Abitanti residenti al 2009							2012
Standards previsti DM 414/68 (18 mq/ab per residenti att.)							36216
Totale standards esistente in mq.							16861
Standards esistente per singolo abitante (mq/ab)							8,38
Istruzione (4,50 mq/ab)	MQ	Attrezzature Interesse Comune (2,00 mq/ab)	MQ	Verde Attrezzato (9,00)	MQ	Parcheggi Pubblici (2,50 mq/ab)	MQ
Scuola materna		Amministrazione	560,00	Parco 1	11277,00		
Scuola elementare	1070,00	Caserma	160,00				
Scuola media		Chiesa 1	245,00				
(DIRE. 1° P)		Craftorio	595,00				
		Residenza Sanitaria	500,00				
		Guardia medica	28,00				
		Biblioteca Comunale	93,00				
		Cimitero	2333,00				
		Est.					
TOTALI	1070,00		4514,00		11277,00		0,00

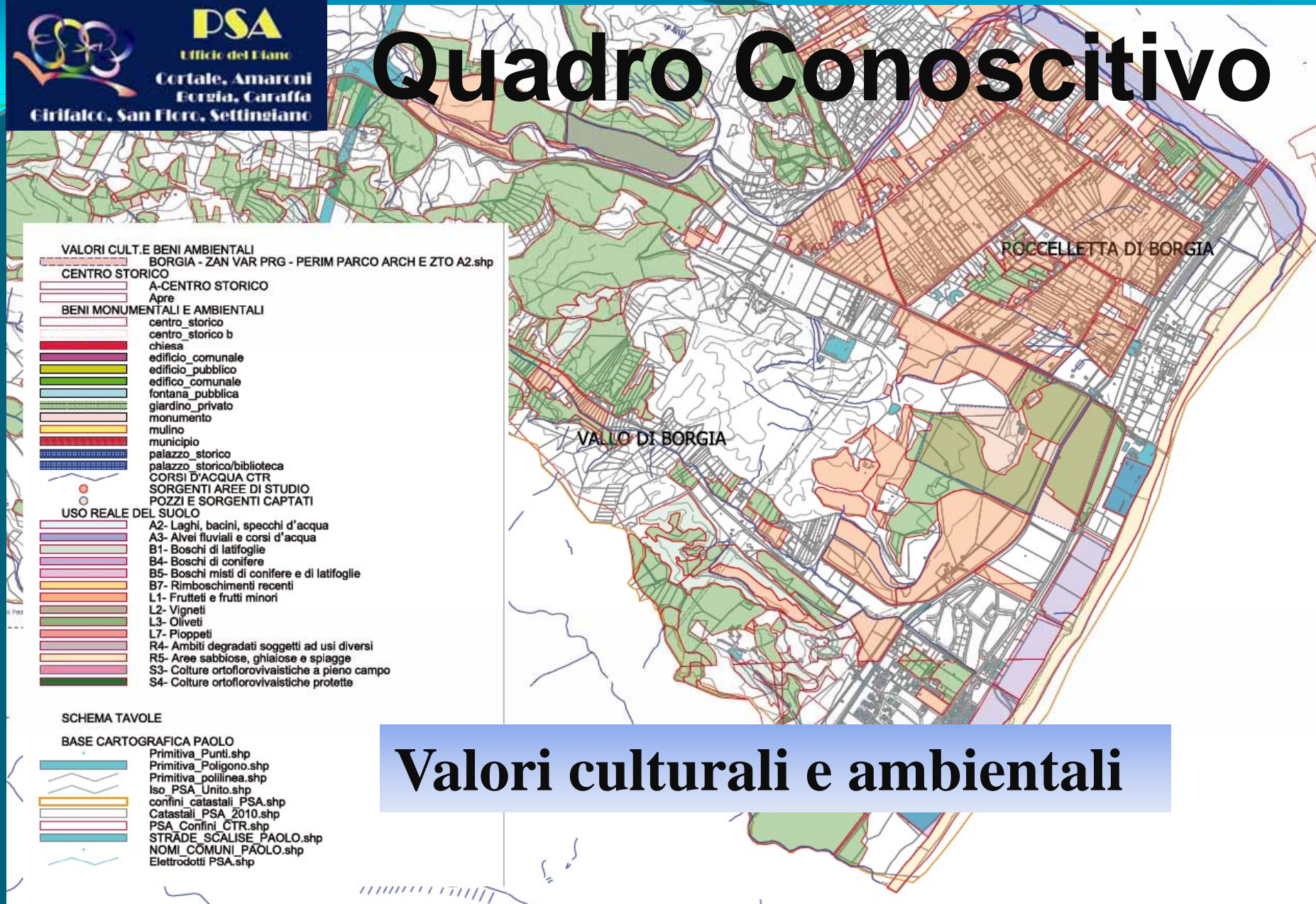


PSA

Ufficio del Piano

Cortale, Amarni
Ergia, Caraffa
Cirifalco, San Fiere, Settingiano

Quadro Conoscitivo



- VALORI CULT. E BENI AMBIENTALI**
BORGIA - ZAN VAR PRG - PERIM PARCO ARCH E ZTO A2.shp
- CENTRO STORICO**
A-CENTRO STORICO
Apre
- BENI MONUMENTALI E AMBIENTALI**
centro_storico
centro_storico b
chiesa
edificio_comunale
edificio_publico
edificio_comunale
fontana_publica
giardino_privato
monumento
mulino
municipio
palazzo_storico
palazzo_storico/biblioteca
CORSI D'ACQUA CTR
SORGENTI AREE DI STUDIO
POZZI E SORGENTI CAPTATI
- USO REALE DEL SUOLO**
A2- Laghi, bacini, specchi d'acqua
A3- Alvei fluviali e corsi d'acqua
B1- Boschi di latifoglie
B4- Boschi di conifere
B5- Boschi misti di conifere e di latifoglie
B7- Rimboschimenti recenti
L1- Frutteti e frutti minori
L2- Vigneti
L3- Oliveti
L7- Pioppeti
R4- Ambiti degradati soggetti ad usi diversi
R5- Aree sabbiose, ghiaiose e spiagge
S3- Colture ortoflorovivaistiche a pieno campo
S4- Colture ortoflorovivaistiche protette

- SCHEMA TAVOLE**
- BASE CARTOGRAFICA PAOLO**
Primitiva_Punti.shp
Primitiva_Poligono.shp
Primitiva_polidlinea.shp
Iso_PSA_Unito.shp
confini_catastali_PSA.shp
Catastali_PSA_2010.shp
PSA_Confini_CTR.shp
STRADE_SCALISE_PAOLO.shp
NOMI_COMUNI_PAOLO.shp
Elettrodotti_PSA.shp

Valori culturali e ambientali

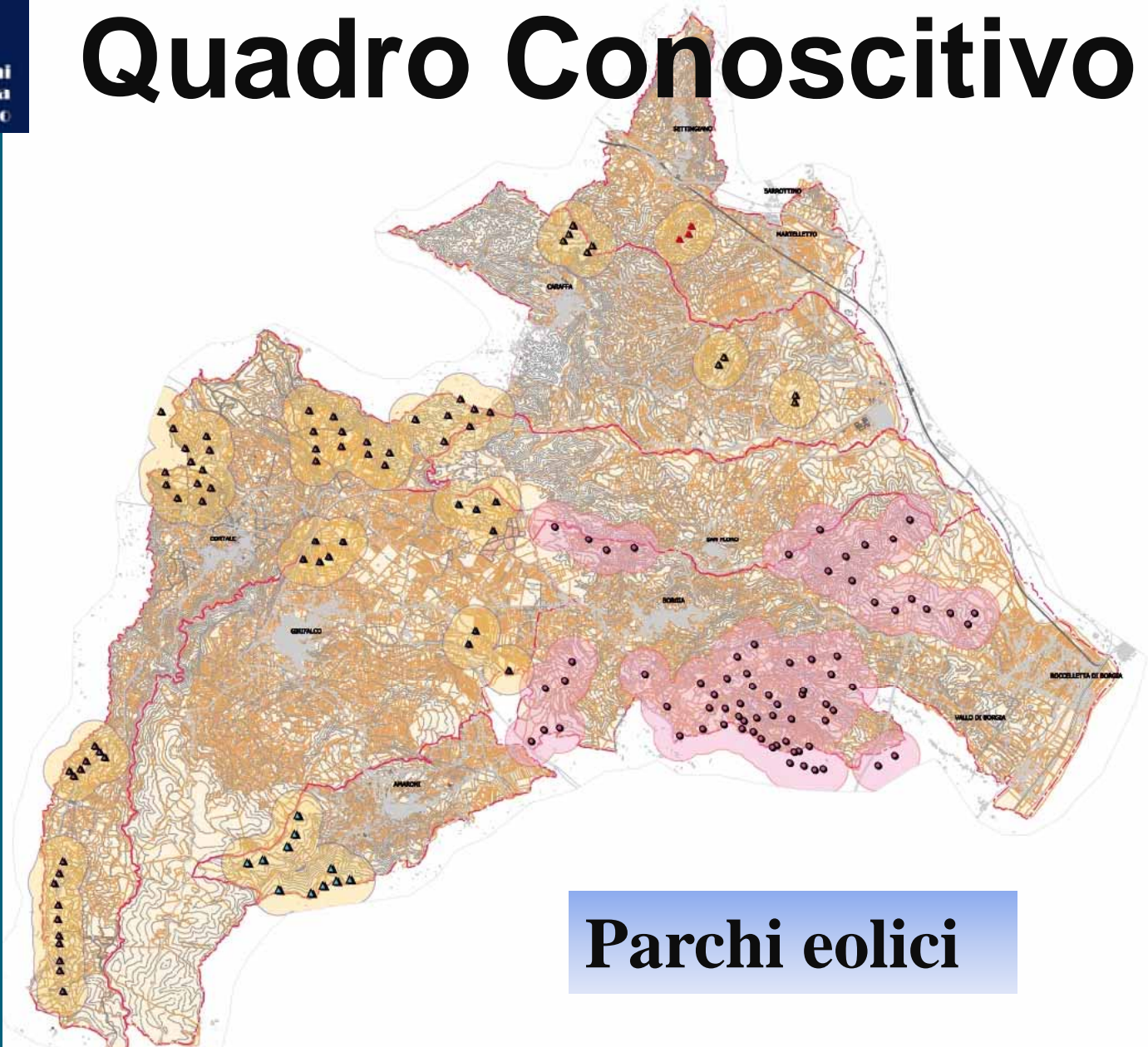


PSA

Ufficio del Piano

Cortale, Amarni
Ergia, Caraffa
Cirifalco, San Fiere, Settingiano

Quadro Conoscitivo



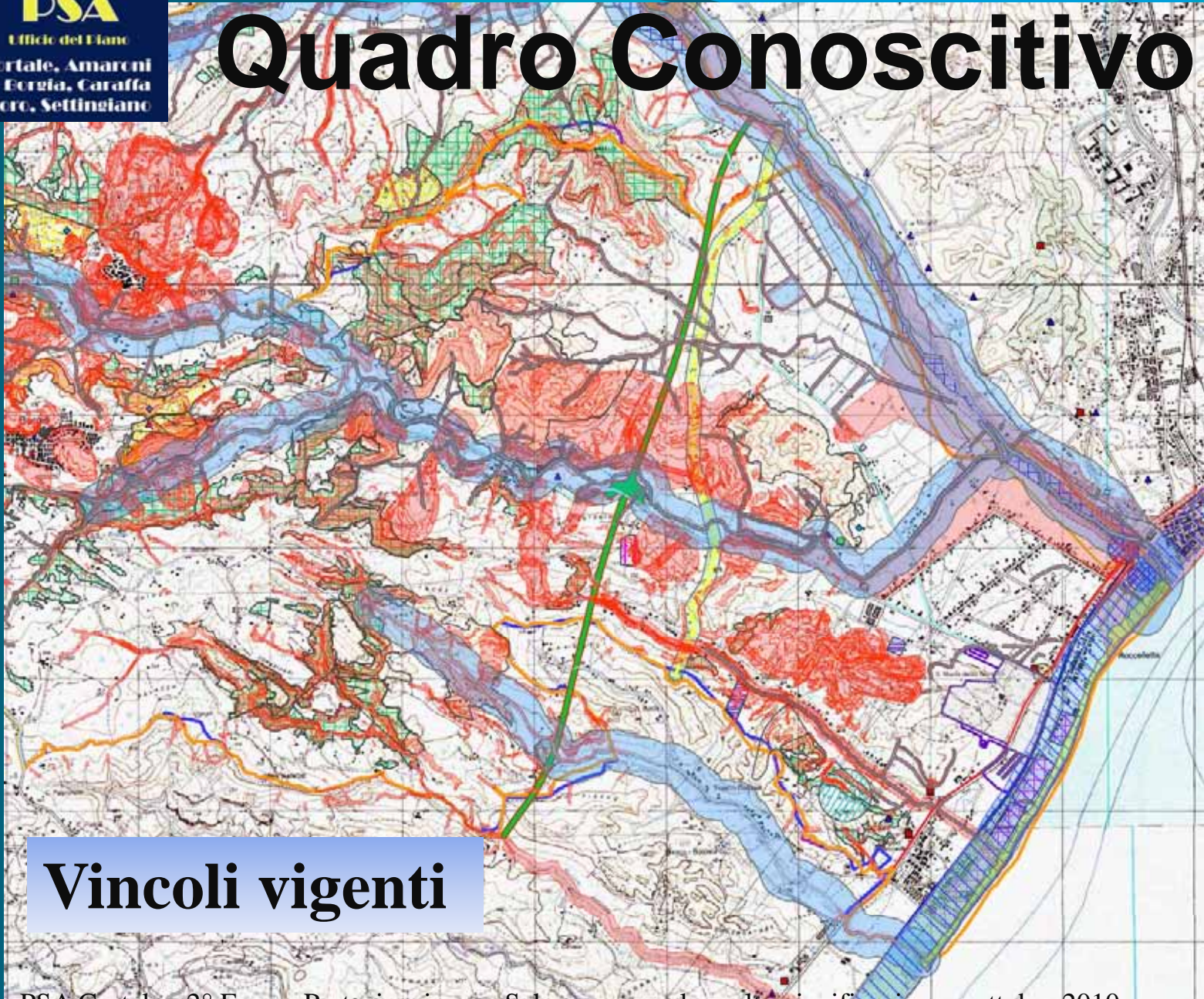


PSA

Ufficio del Piano

Cortale, Amarni
Ergia, Caraffa
Cirifalco, San Fiere, Settingiano

Quadro Conoscitivo



Vincoli vigenti

Quadro Conoscitivo

Invarianti infrastrutturali

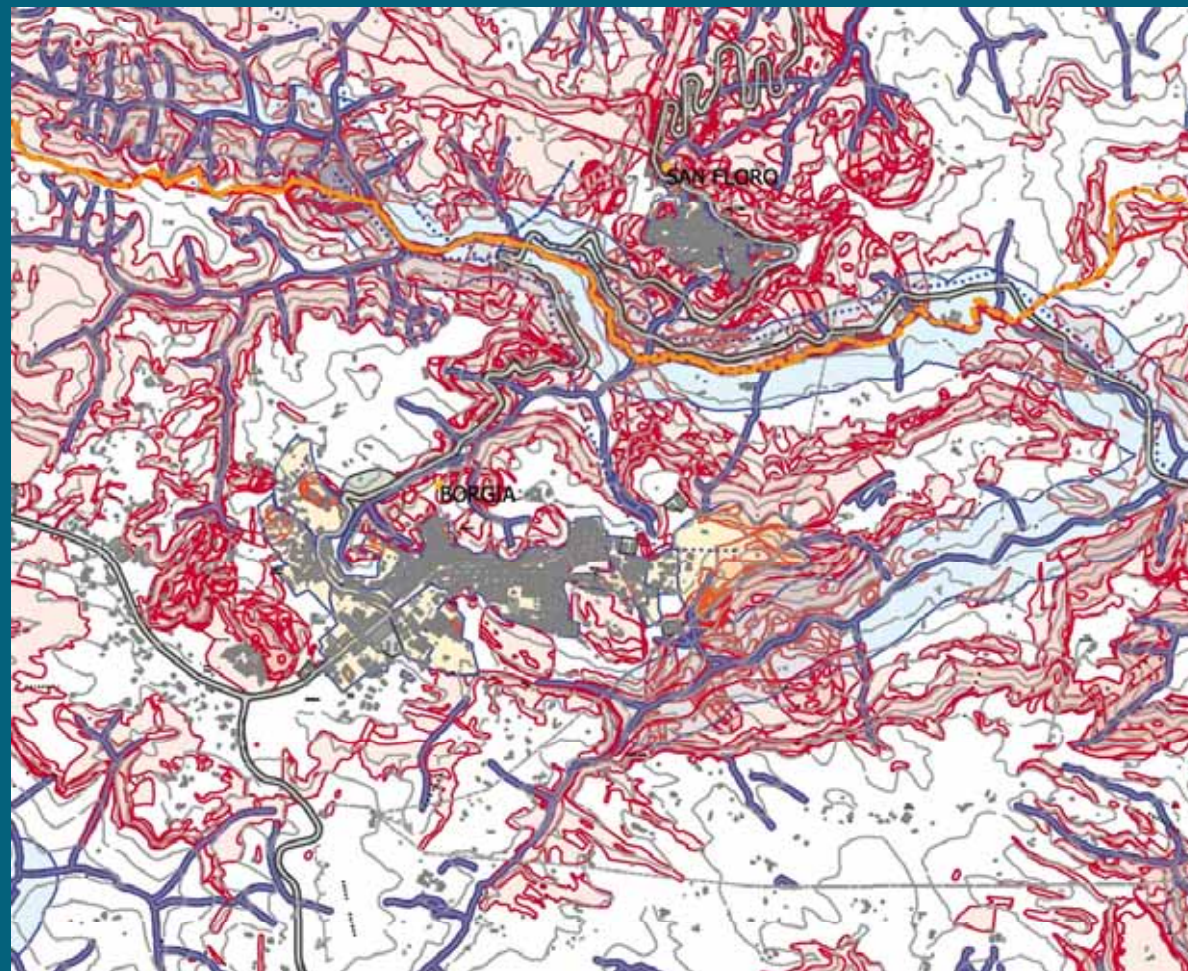
AMBITI

- Urbanizzati,
- Non urbanizzabili
- urbanizzabili

POT

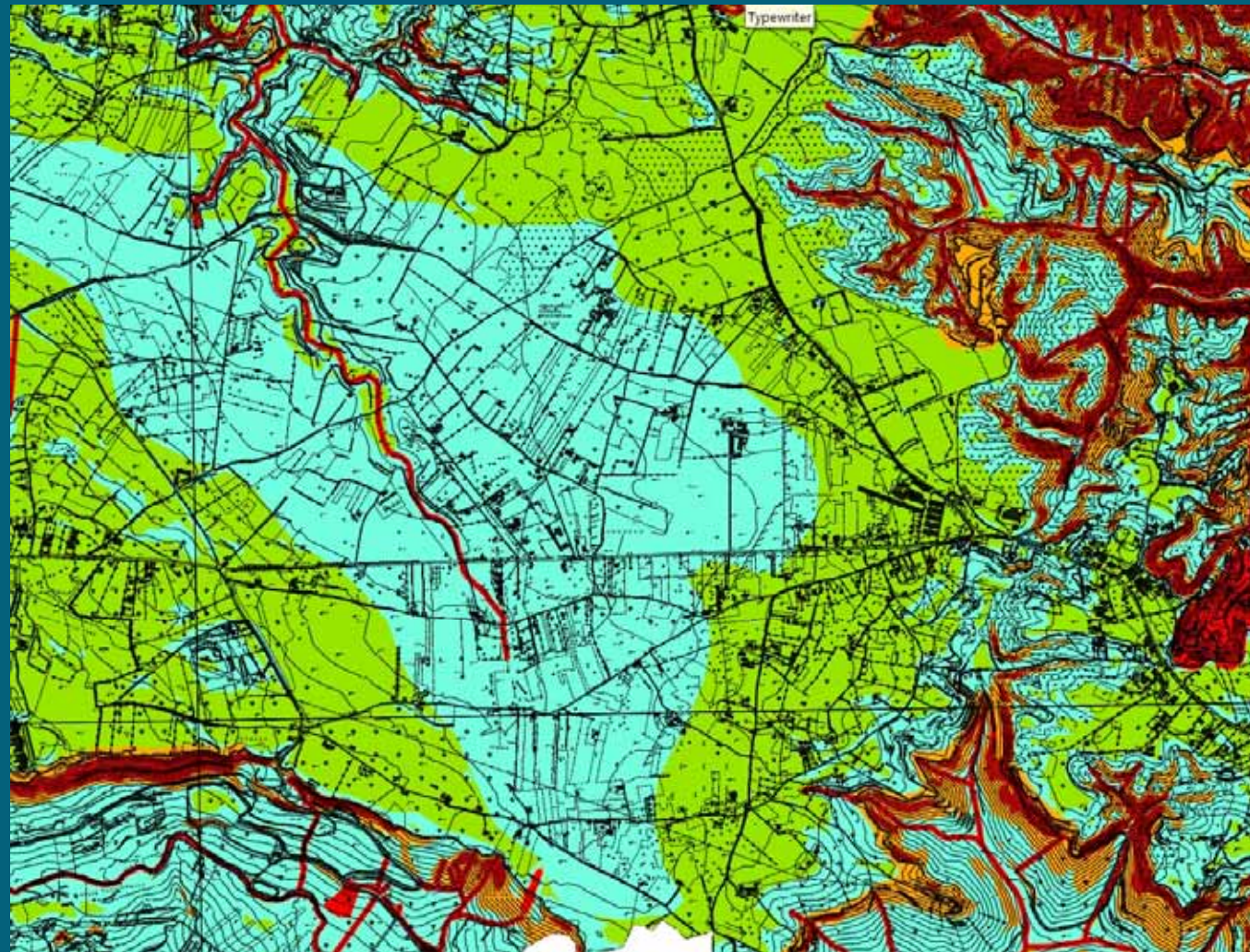
Urbanizzabili:

- edificabili
- non edificabili



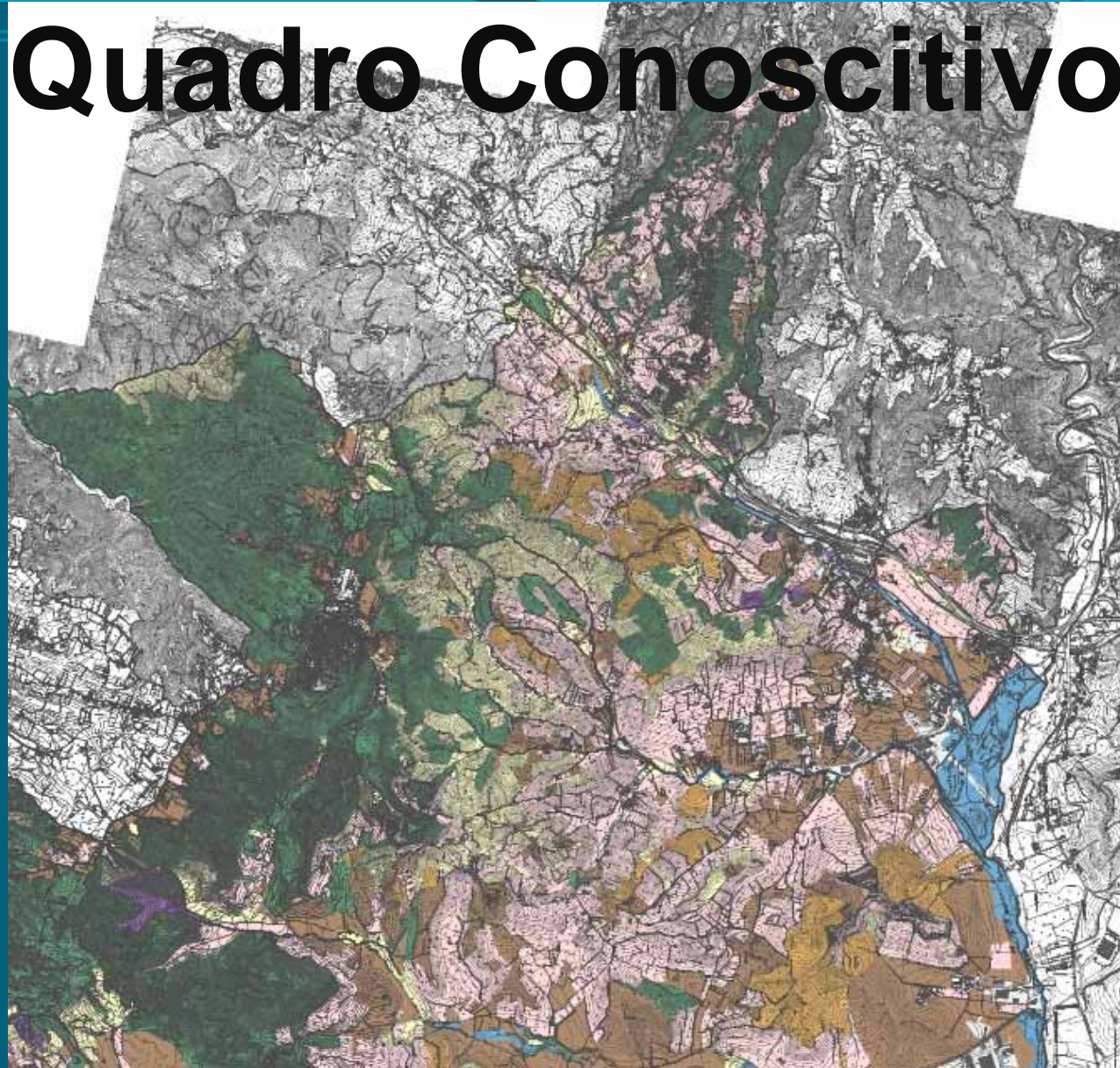
Quadro Conoscitivo

**Fattibilità
Geologica
4 classi**



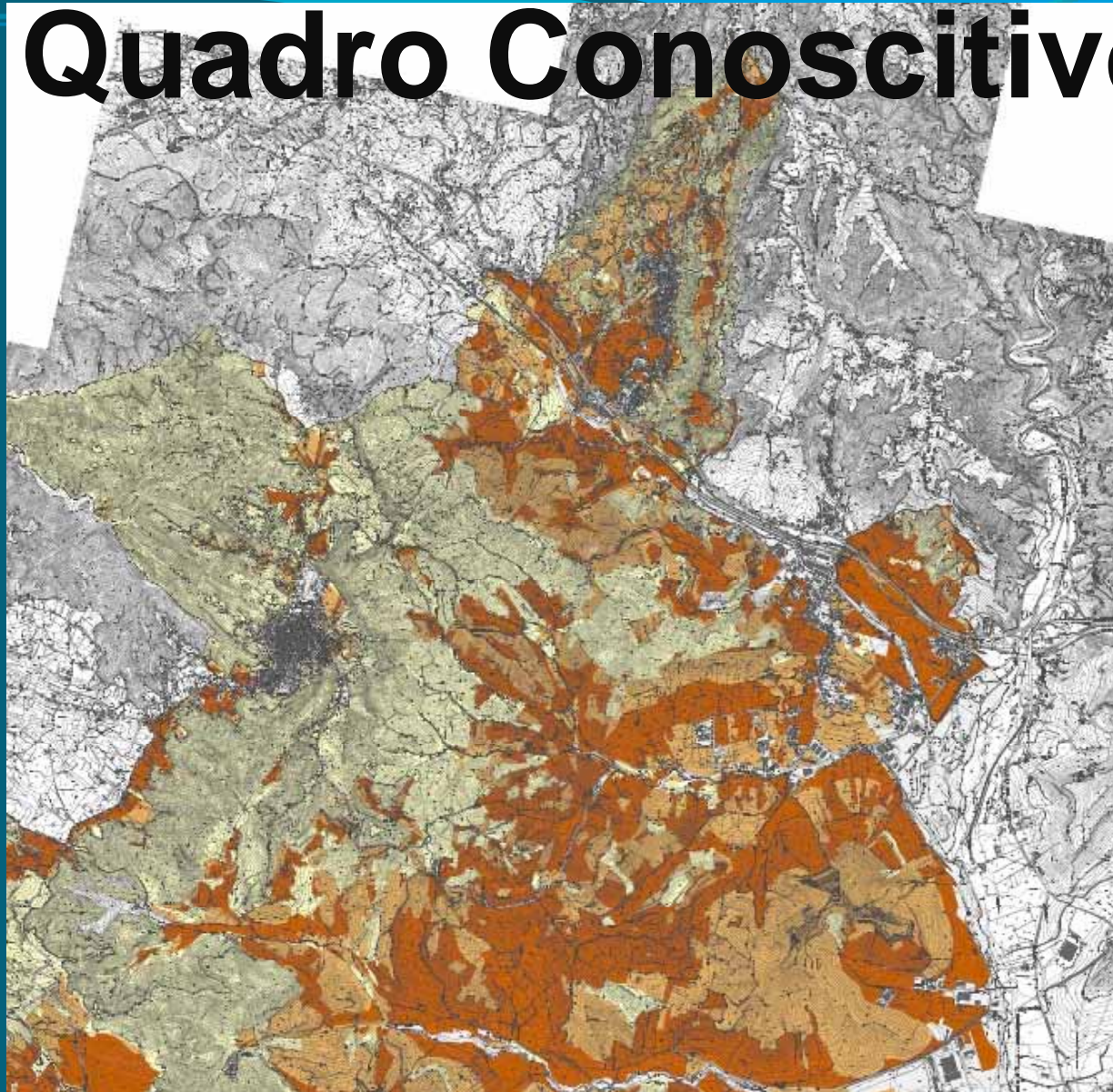
Uso suolo agricolo

Quadro Conoscitivo



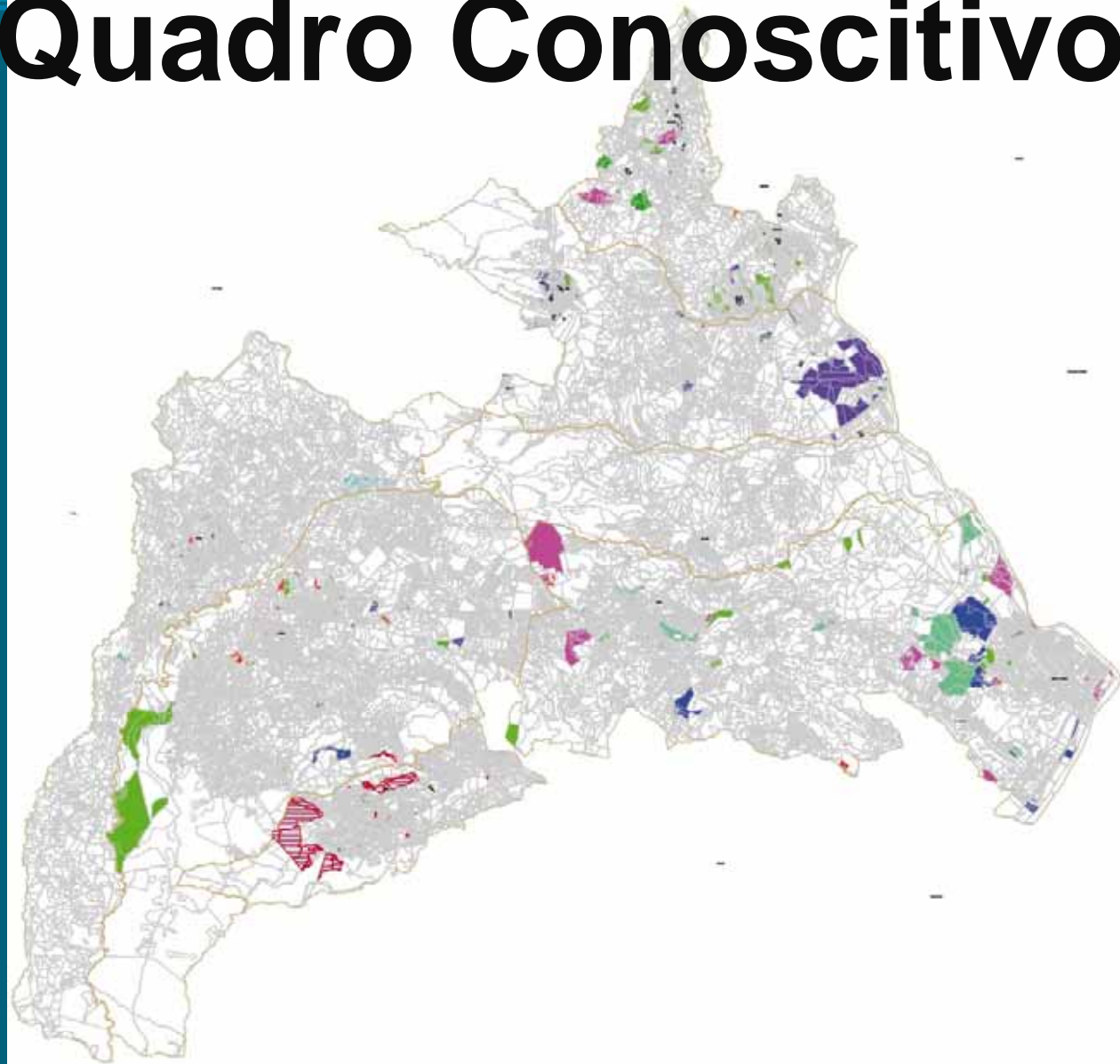
Quadro Conoscitivo

**valore
agricolo**



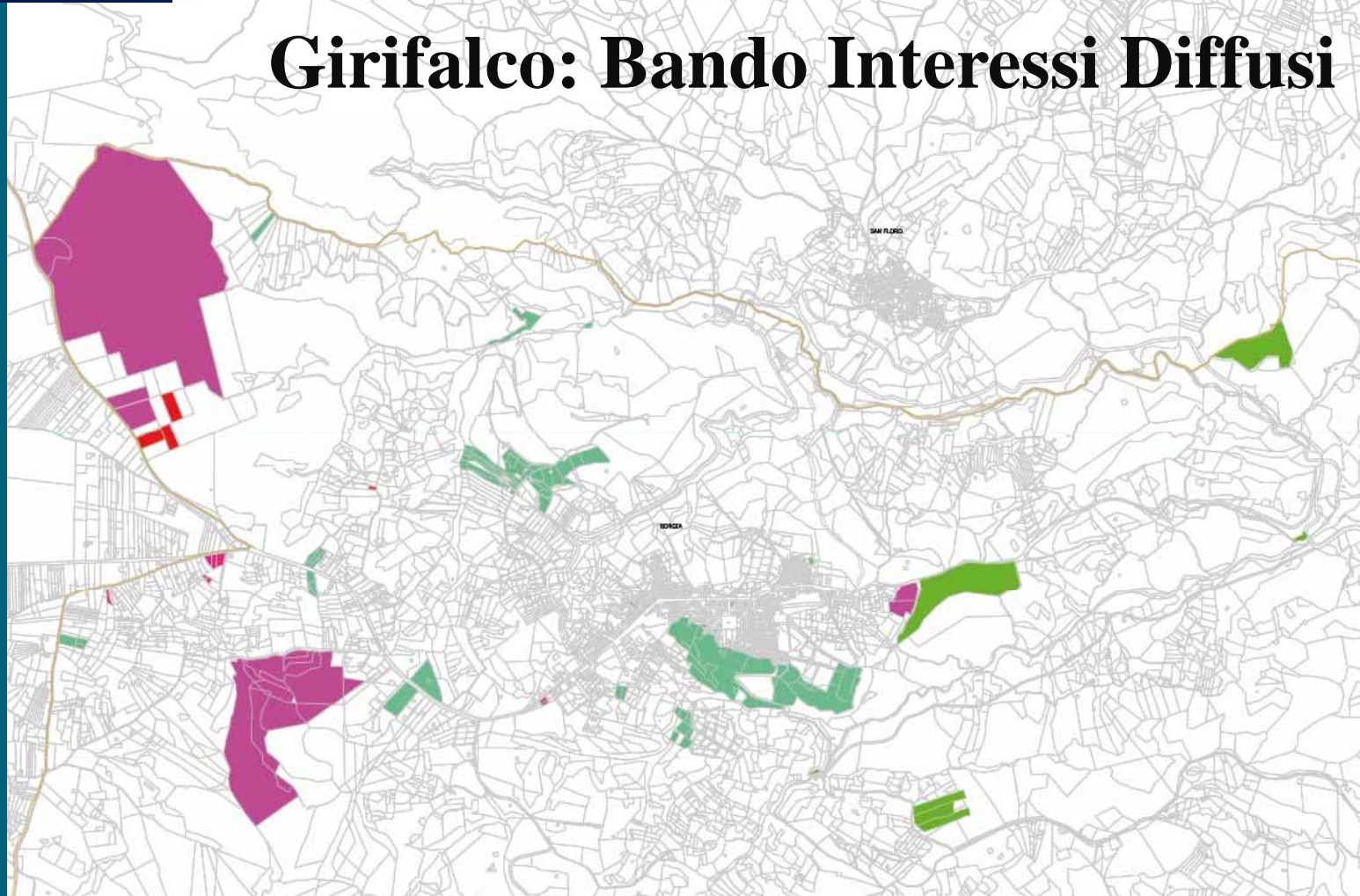
Quadro Conoscitivo

**Bando
Interessi
Diffusi**



Quadro Conoscitivo

Girifalco: Bando Interessi Diffusi



Conclusioni Quadro Conoscitivo

PUNTI DI FORZA:

Location: la posizione geografica dei Comuni del PSA,

Archeologia: il Parco Archeologico di Scolacium

Centri Storici: tutti i Comuni del PSA hanno una forte presenza storica

Ambiente:

SIC, sito naturalistico di importanza comunitaria, l'Oasi di Scolacium

SIN: sito naturalistico di importanza Nazionale, SIN "Torrente Pesipe

La Montagna: il sistema montagna è una risorsa essenziale;

Il Mare: la fascia marina,.

L'ambiente agricolo: si notano segni di ripresa del settore agricolo

PSA: l'essersi uniti per realizzare la propria pianificazione urbanistica fa assumere un ruolo propositivo ai Comuni stessi impensabile nell'opzione individuale.

Paesaggio: luoghi estremamente importanti che possono essere motori di sviluppo.

Le terre Arbëreshë: Caraffa mantiene le tradizioni ed alcuni costumi

Conclusioni

Quadro Conoscitivo

PUNTI DI DEBOLEZZA:

Pianificazione Vigente: piano urbanistico dell'espansione,
consumo suolo previsto: media 865,40 mq/ab;
Consumo suolo effettivo: media 231,75 mq/ab.

Le attività produttive: assenza di aree veramente vocate alla
produttività

Mobilità: l'inefficienza delle strutture viarie

Insicurezza sociale: l'aggressione mafiosa ai settori economici

Spopolamento e frammentazione settori agricoli

Conclusioni

Quadro Conoscitivo

Mobilità: nuova ss.106, Maida – Squillace,

La nuova città della valle del Corace

Pianificazione Regionale: la contemporaneità di
elaborazione

POR Calabria: investimenti straordinari

Conclusioni

Quadro Conoscitivo

MINACCE E RISCHI

Ambiente: coesistenza valori ambientali diversi

Parchi eolici: una estensione dl consumo di suolo

Insicurezza sociale: L'attacco della criminalità mafiosa

La nuova città della valle del Corace:

Vulnerabilità sismica:

Vulnerabilità geologica:

Conclusioni

Quadro Conoscitivo

MINACCE E RISCHI

PSA intercomunale, scelte strategiche

Reu Intercomunale

VAS

Pot comunale: piano del sindaco (validità temporale)

Reu comunale

Schema scelte di pianificazione

OBIETTIVI

Competitività Territoriale:

innescare elementi di sviluppo economico

Identità e riconoscibilità elementi di competizione

Aumento della qualità della vita:

Sostenibilità ambientale

Riqualificazione e rivitalizzazione

Arresto processo di spopolamento aree interne

Manutenzione del territorio

Modernizzare la mobilità

Maglia viaria

Schema scelte di pianificazione

STRATEGIE

Discontinuità con pianificazione vigente

- Urbanistica premiale
- Perequazione
- Reu

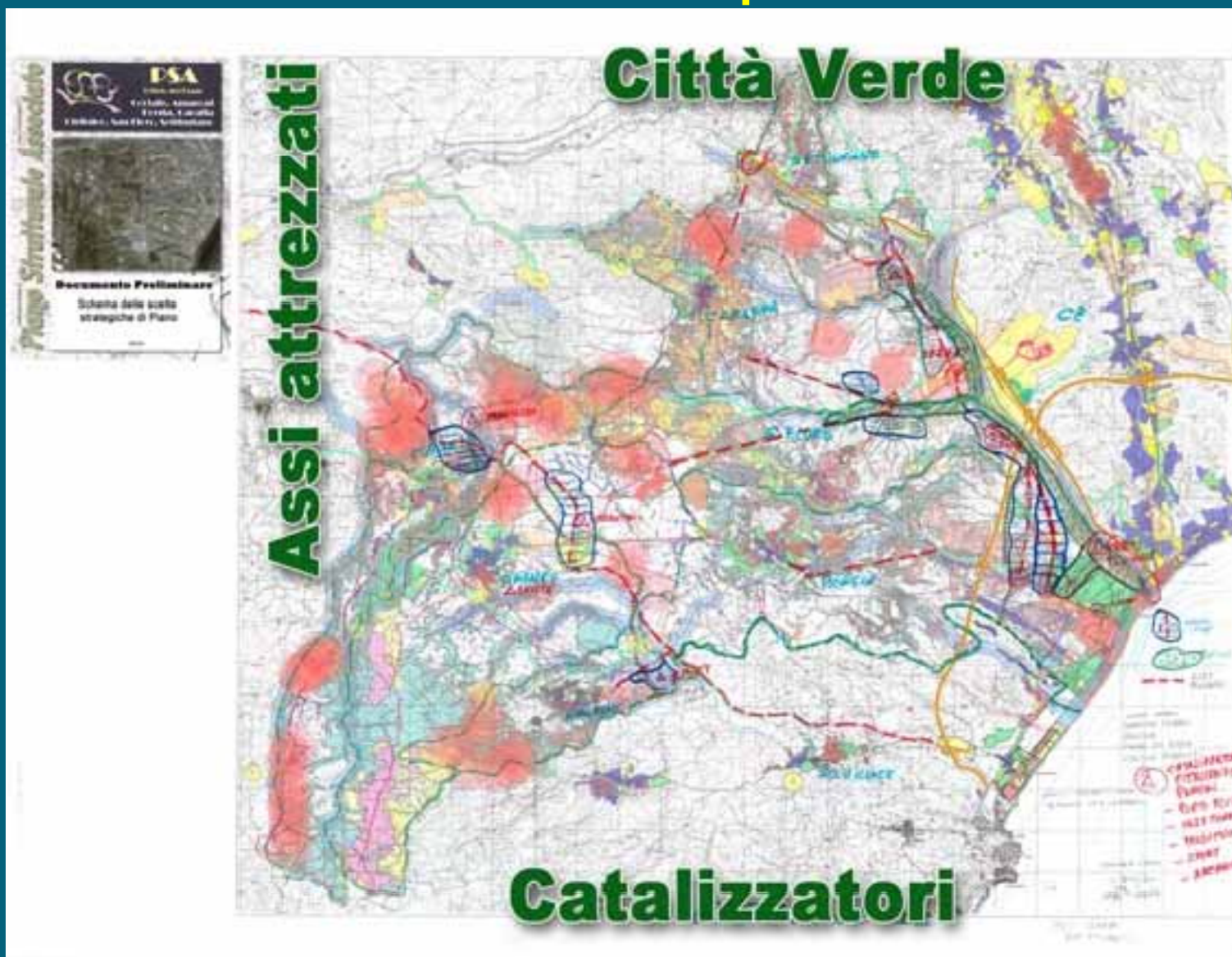
Conservare e valorizzare

- Progetto centri storici
- Progetto energia

Innovare per sviluppare

- Città verde
- Mobilità
- Assi attrezzati
catalizzatori

Schema scelte di pianificazione



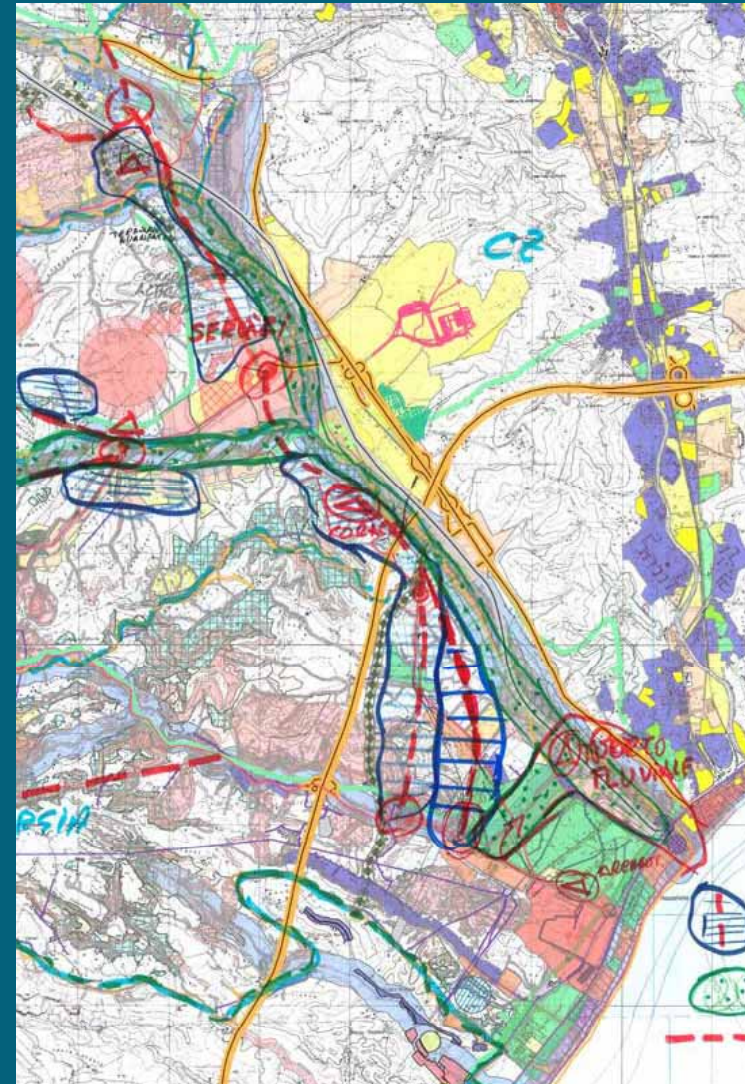
Schema scelte di pianificazione

La città verde

Parco ambientale del Corace :

Asse viario attrezzato :

Servizi del Terziario avanzato

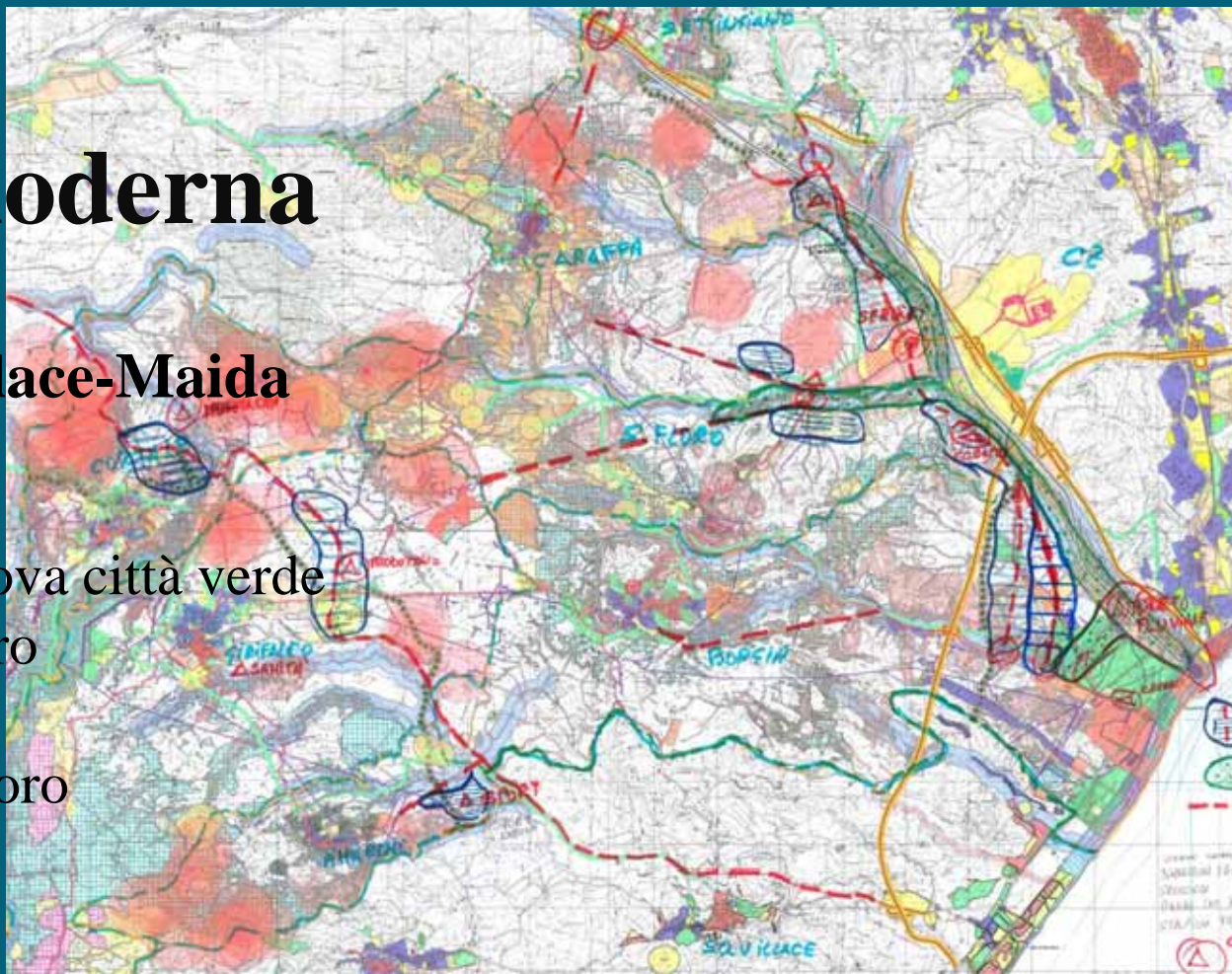


Schema scelte di pianificazione

Mobilità moderna

provinciale Squillace-Maida

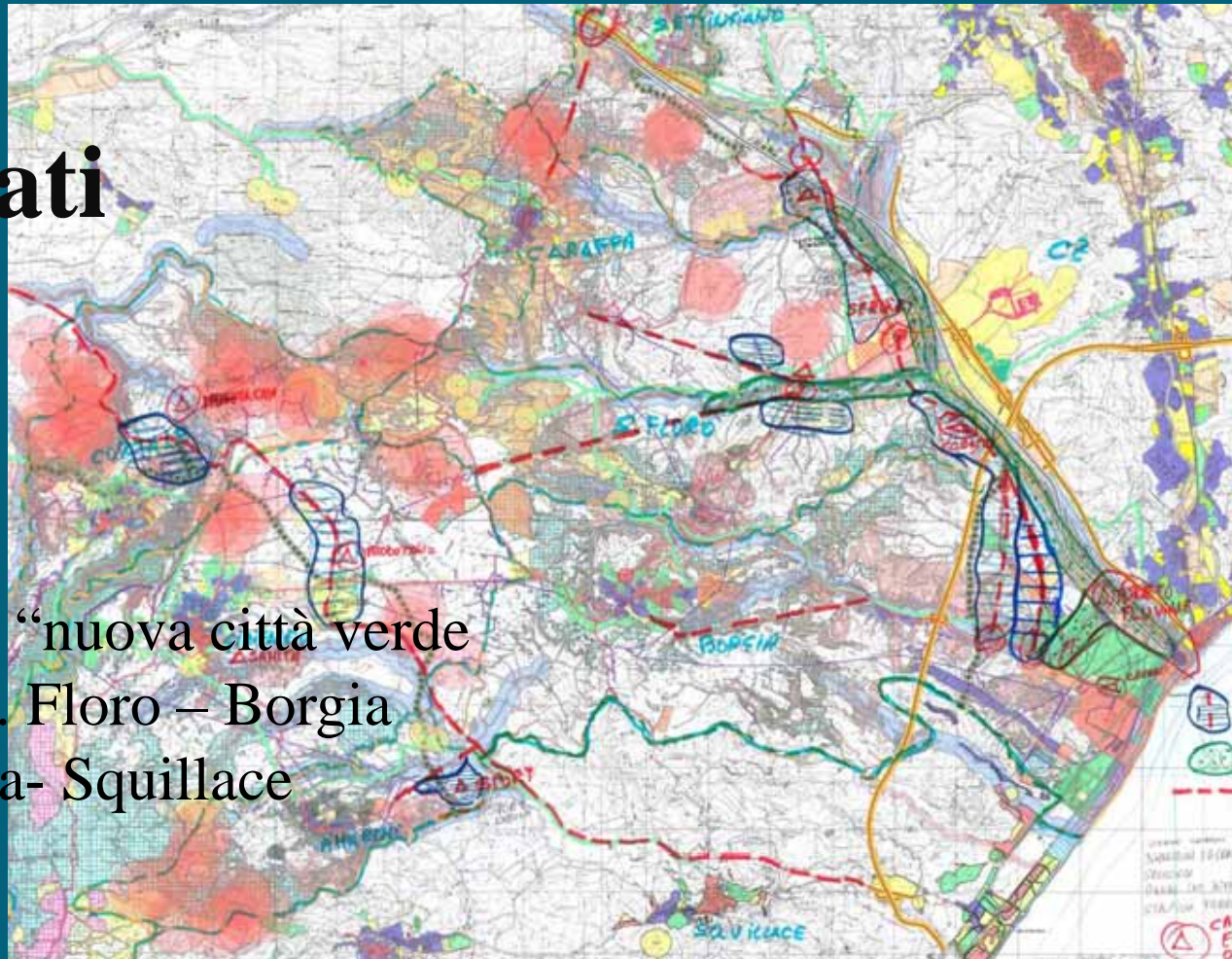
- asse urbano della “nuova città verde
- Caraffa – Valle S. Floro
- Borgia – variante 106
- Girifalco – valle S. Floro
- Caraffa Valle S. Floro



Schema scelte di pianificazione

Assi attrezzati

- 1° asse urbano della “nuova città verde
- 2° Caraffa – Valle S. Floro – Borgia
- 3° provinciale Maida- Squillace



Schema scelte di pianificazione

CATALIZZATORI

Caraffa: servizi terziario avanzato ed in polo fieristico;

Settingiano: servizi del terziario avanzato;

Cortale: servizi culturali, sportivi e rapporto con la montagna;

Girifalco: polo Sanitari e polo produttivo;

Amaroni: centro sportivo;

S. Floro: servizi per la residenza e alberghiero;

Borgia: Parco a tema archeologico, Parco fluviale;

LA NORMATIVA INTERCOMUNALE

R.E.U. Intercomunale

Disposizioni generali

Dimensionamento

Sicurezza del territorio

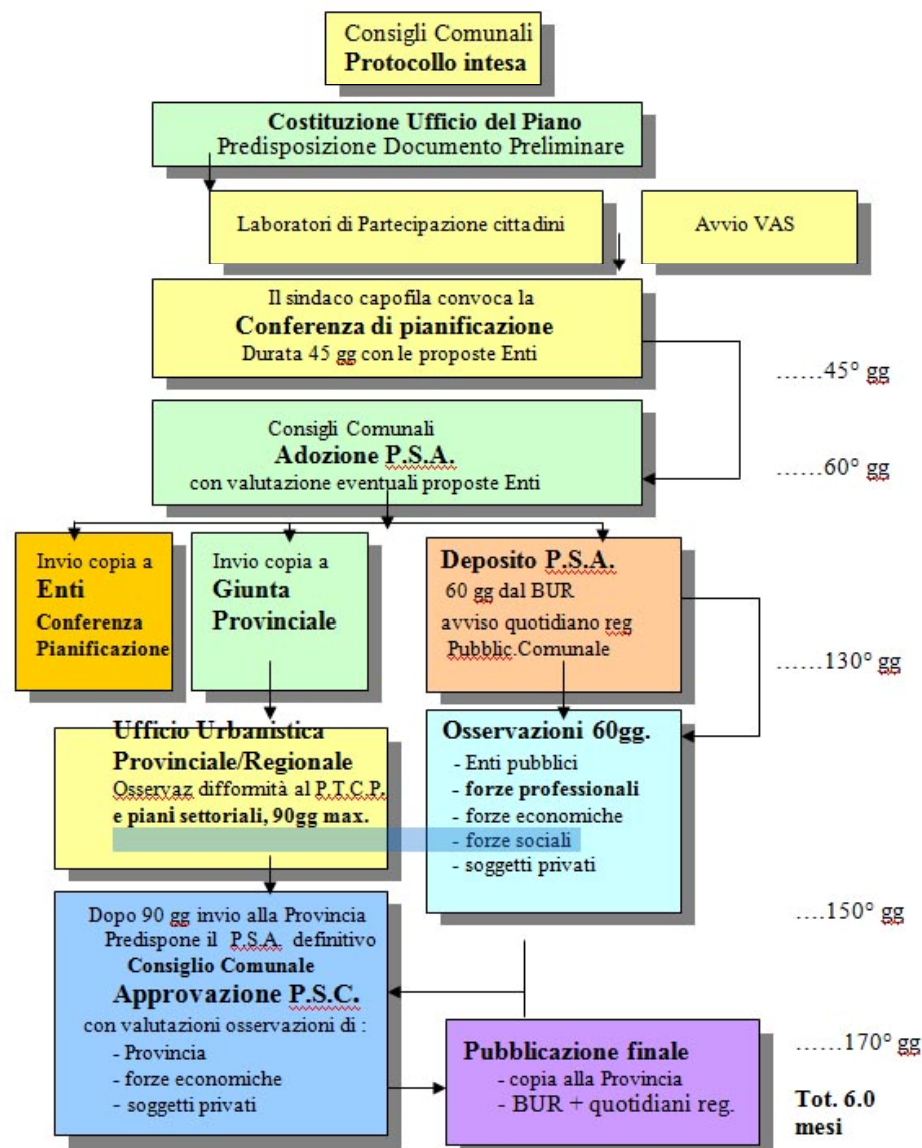
Disciplina degli ambiti e indici

Incentivi, qualità, energia, biorachitettura, tipologia, accorp. agricoli

Perequazione

L'iter approvazione

Approvazione P.S. Associato (Art. 27 bis)



pag.346